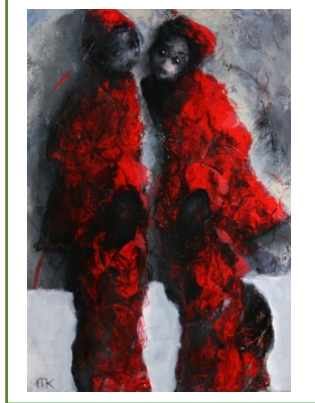


## Moché Kohen



**Moché Kohen** is een autodidact. Hij schildert intens en gedreven. Het portret is een eeuwenoud genre. Hij schildert getormenteerde, strenge karaktekoppen, die getuigen van een stil observatieproces. Vele ervan zijn uitgevoerd in zwart wit, andere in kleur.

Hij slaagt er in een poëtische atmosfeer in zijn schilderijen te creëren en dit door een geraffineerd spel tussen lichttoetsen en schaduwen. “Melancholie”, “somberheid” zijn steeds aanwezig. Schilderen voor hem, is een ernstige bezigheid.

Zijn portretten verontrusten, intrigeren, versluieren, maar laten niemand ontroerd.

