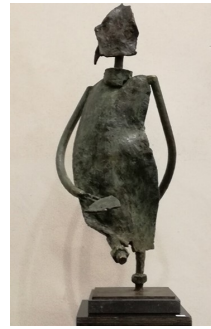


Lut De Baere



Lut De Baere, kunstenaar in hart te nieren

Lutje volgde haar opleiding aan de Academie van Berchem op de afdeling schilderen en specialiseerde zich in portretten. Later evolueerde ze naar beeldhouwen/assembleren onder invloed van Ludo Giels.

Deze wending was niet zo vanzelfsprekend, het overschakelen van twee dimensioneel werken naar 3-D. Een extra uitdaging, welke grote voldoening schenkt. Lut werkt in openlucht, zodat de totale ruimte haar werkplek/atelier is. Een plek waar enkel kunst wordt toegelaten, het creëren kan zo maximaal gebeuren.

Het materiaal dat gebruikt wordt is voornamelijk afkomstig van een in 1953 gezonken motorspits CBR 81. Dit schip was geladen met 300 ton cement. Het wrak hinderde de scheepvaart en met springstof werd het schip in stukken opgeblazen. De grote stukken werden geborgen maar kleinere stukken kan Lutje na lang zoeken nog steeds in het slib vinden. Met deze "kleinere" stukken, grillige staalfragmenten gaat ze te werk.

Het verwerken van bestaand, waardeloos recuperatie materiaal tot een nieuw sculptuur is een intens proces. Het in elkaar laten passen (lassen) om alzo te creëren is een voortdurend proces van denken, oplossingen zoeken, afbreken en terug opbouwen. Technisch is het werken met, soms toch wel zware metalen stukken, en reeds gevormde elementen niet altijd even evident. Waardeloze, maar historisch geladen, stukken metaal worden geassembleerd tot herkenbare figuren. Iets levends verschijnt uit de handen van de artiest. De resultaten zijn boeiend en verrassend !

Ga de uitdaging aan Kom een kijkje nemen en laat je eigen fantasie je wegvoeren

